

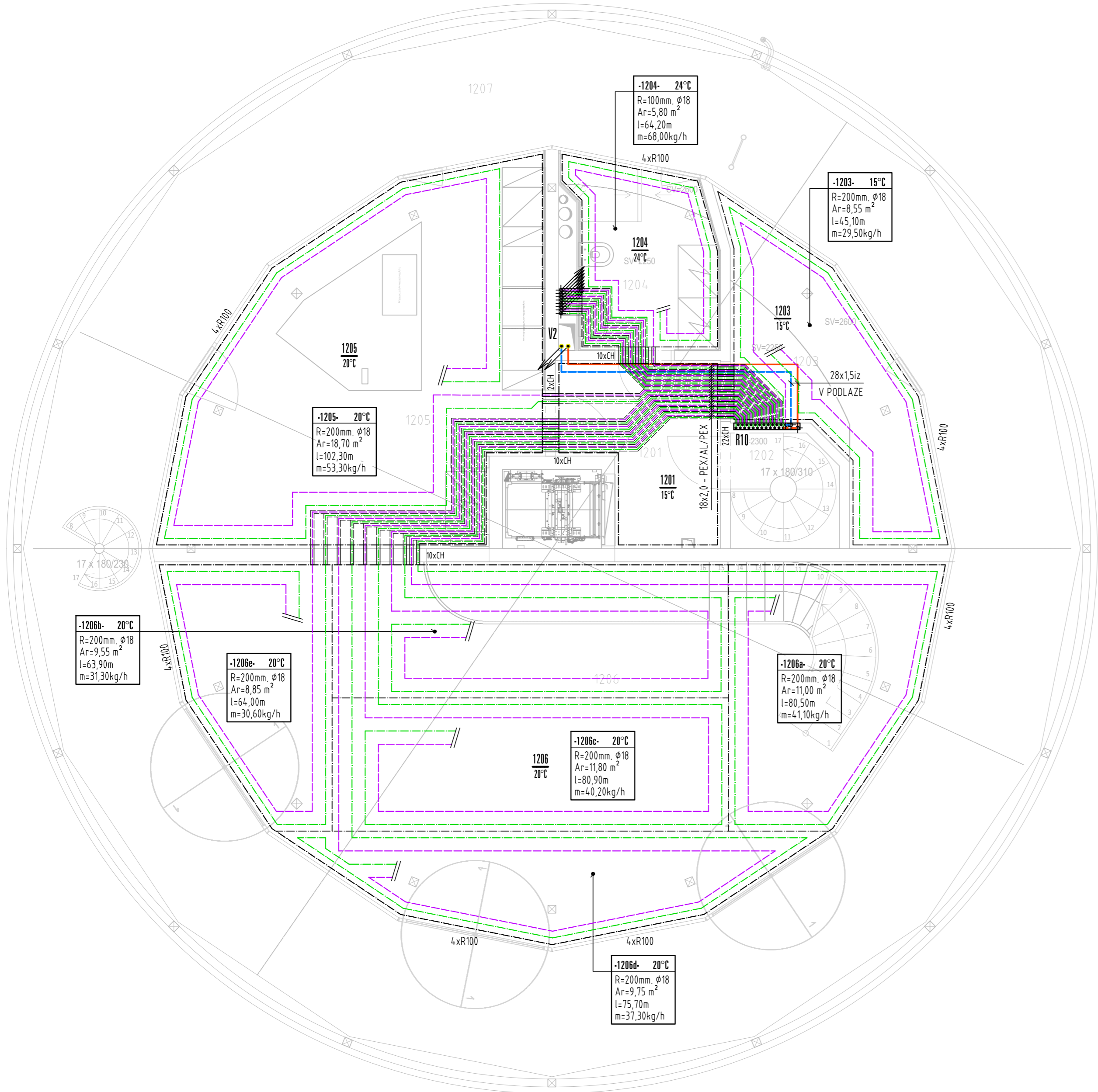
PŮDORYS 12.NP - nový stav  
M 1:50

LEGENDA MÍSTNOSTÍ 12.NP:

ČÍS	MÍSTNOST	SKLADBA	PODLAHA	STROP	STĚNY	PLOCHA m2
1201	ZÁDVEŘÍ, CHODBA	S-13	Dlažba	Beton pohledový	Omítka	5.86
1202	SCHODIŠTĚ			SDK podhled		0.65
1203	SKLAD			SDK podhled +		9.30
1204	KOUPELNA	S-12		beton pohledový	Obklad	6.37
1205	KUCHYŇKA	S-13		Beton pohledový	Omítka/Obklad	27.19
1206	ZASEDAČÍ MÍSTNOST				Omítka	53.60
1207	TERASA	S-11		Omítka		102.50


LEGENDA POTRUBÍ

- POTRUBÍ PRIMÁR – PŘÍVOD 45°C(50°C)
- POTRUBÍ PRIMÁR – VRÁT 40°C
- POTRUBÍ – PŘÍVOD 37°C
- POTRUBÍ – VRÁT 30°C
- POTRUBÍ CHLADIVA PRIM. OKRUHU TEP. ČERPADLA
- POTRUBÍ PODLAHOVÉ VYTÁPĚNÍ – PŘÍVOD 37°C
- POTRUBÍ PODLAHOVÉ VYTÁPĚNÍ – VRÁT 30°C
- OTOPNÁ TĚLESA
- ZARÍZENÍ ŮT
- ARMATURY, POPIS
- TEPELNÁ IZOLACE POTRUBÍ
- DILATAČNÍ PÁS



POZNÁMKY

- DODAVATEL VYTÁPĚNÍ JE POVINEN SI PŘED REALIZACÍ ZAMĚŘIT VŠECHNY TRASY ZARÍZENÍ, VČETNĚ PŘIPOJOVACÍCH ROZMĚRŮ JEDNOTLIVÝCH ZARÍZENÍ A PROVĚST KOORDINACI S OSTATNÍMI PROFESEMI.
- V LEGENDĚ ZARÍZENÍ JSOU VYPSÁNA UVAŽOVANÁ ZARÍZENÍ, NA KTERÁ BYLA PROJEKTOVÁ DOKUMENTACE NAVRŽENA.
- ZAMĚNA ZARÍZENÍ JE MOŽNÁ POUZE V PŘÍPADĚ, BUDOU-LI DORŽENY NEBO VYLEPŠENY NAVRŽENÉ PARAMETRY, ZARUČNÍ PODMÍNKY A KVALITATIVNÍ POŽADAVKY NA NAVRŽENÁ ZARÍZENÍ. PŘI ZAMĚNĚ ZARÍZENÍ JE NUTNÉ PROVĚST OPRAVU DLE SKUTEČNÝCH PARAMETRŮ.
- TENTO PROJEKT NENAHRAŽUJE DILENSKOU / VÝROBNÍ DOKUMENTACI ZHOTOVITELE.
- UMÍSTĚNÍ DODANÝCH ZARÍZENÍ JE NUTNÉ KOORDINOVAT NA STAVBĚ DLE AKTUÁLNÍ DISPOZICE.

	HIP	VYPRACOVAL	KONTROLOVAL	<div>PPSKANIA</div> <div><small>projektování</small> <small>autorizovaný inženýr</small></div>	
	Jan Kania	Jakub Frkal	Ing. Jaromír Schindler		
					
	KATASTRÁLNÍ ÚZEMÍ, PARC.Č. : Pudlov (736716)			PPS Kania s.r.o., Nivnická 665/10, 709 00 tel.: 596 245 252, fax: 596 245 262 e-mail: projekce@pps-kania.cz	
	MÍSTO STAVBY : parcela č. 423/13, 423/5, 381/2			ARCHIV	
STAVEBNÍK / OBJEDNATEL : Ing. Vladimír Cigánek, Rolnická 180, 735 51 Bohumín Pudlov			STUPEŇ DPS		
NÁZEV AKCE : Konverze Vodárenské věže - výstavba větrné elektrárny Bohumín - Pudlov, parc. č. 423/13, 423/5, 381/2. k.ú. Pudlov				DATUM	PARÉ
				ÚNOR 2024	
				Č. ZAKÁZKY	
OBJEKT : SO 02 - KONVERZE VODÁRENSKÉ VĚŽE				01/24	
ČÁST : D.1.2.4.2 - ZARÍZENÍ PRO VYTÁPĚNÍ STAVEB				MĚŘITKO	Č.V.
				1 : 50	
OBSAH : PŮDORYS 12.NP				ARCHIVNÍ ČÍSLO : PPS- 01/24-D.1.2.4.2.b-	13